



Via S.Gervasio n.1 - 48012 – Bagnacavallo (Ravenna)

Tel: 0545.60000

Fax: 0545.60790

e-mail: rent@rentventurini.it

Responsabile Usato:

Cell. +39335.5923373

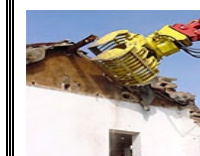
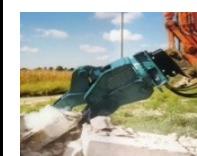
ELENCO MACCHINE USATE (Gennaio 2012) SECOND-HAND MACHINES LIST (January 2012)

LISTINO PREZZI – PRICE LIST



**L'Usato
Sicuro**

**Used
Safe**





Via S.Gervasio n.1 - 48012 – Bagnacavallo (Ravenna)

Tel: 0545.60000

Fax: 0545.60790

e-mail: rent@rentventurini.it

Responsabile Usato:

Cell. +39335.5923373



ESCAVATORI CINGOLATI / CRAWLER EXCAVATORS

| COSTRUTTORE MODELLO | ANNO | QL | KW | ALLESTIMENTI | RIF | VEN | ARR | MATR | ORE | PREZZO EURO |
|--|------|-----|-----|--|------|-----|-----|---------------------------|-----|---------------------------|
| R 210 NLC-9 MACCHINA da PROVE | 2011 | 247 | 107 | <p>CABINA ROPS CON, SEDILE A SOSPENSIONE PNUMATICA E RISCALDATO, RISCALDAMENTO, CLIMATIZZATORE, AUTORADIO CD CON LETTORE MP3, VIVA VOCE PER TELEFONO, VIDEO CAMERA POSTERIORE INTEGRATA SUL MONITOR, LEVE PROPORZIONALI, POMPA RIFORNIMENTO GASOLIO - Hi-MATE (sistema di gestione remota) - CARRO NLC CON N°2 GUIDE CINGOLI, CARREGGIATA FISSA MM. 2.000, PATTINO DA MM. 500, LARGHEZZA MM. 2500 – ZAVORRA MAGGIORATA DA 10 TON - BRACCIO BASE PRINCIPALE FISSO IN TRIPLICE ARTICOLAZIONE IDRAULICA “POSIZIONATORE” – BRACCIO BASE DA MM. 2.450, INTERMEDIO PRINCIPALE DA MM. 2.900. – AVAMBRACCIO “BILANCIERE” DA MM. 2.400 – VALVOLE DI BLOCCO SUI CILINDRI DI SOLLEVAMENTO, POSIZIONATORE, AVAMBRACCIO “BILANCIERE”, BENNA – DISPOSITIVO DI SOVRACCARICO ANTIRIBALTAMENTO - KIT IDRAULICO AUSILIARIO PER ATTREZZATURE TIPO MARTELLO DEMOLITORE, PINZA, BENNA INCLINABILE – IMPIANTO AUTOMATICO DI LUBRIFICAZIONE CENTRALIZZATA “INGRASSAGGIO”.</p> <p>Nota Bene: Macchiana con GARANZIA ESTESE 60 Mesi o 10.000 Ore con la sottoscrizione del Contratto di Assistenza RENT.</p> | RENT | | RA | HHIHQ 603JB 0000041 | 2 | TRATTATIVE PRIVATE |



Via S.Gervasio n.1 - 48012 – Bagnacavallo (Ravenna)

Tel: 0545.60000
 Fax: 0545.60790
 e-mail: rent@rentventurini.it

Responsabile Usato:
 Cell. +39335.5923373

| | | | | | | | | | | |
|--|-------------|------------|-----------|---|----------------|-----------|-----------|------------------|---------------|------------------|
| <p>LIEBHERR R 904 HDSL Litronic</p> | <p>2003</p> | <p>200</p> | <p>99</p> | <p>CABINA CON, RISCALDAMENTO, ARIA CONDIZIONATA – CARRO HDL, CARREGGIATA FISSA MM. 2000, PATTINO DA MM. 500, LARGHEZZA MM. 2500 - BRACCIO BASE PRINCIPALE FISSO MONOCORPO “MONOLITICO” DA MM. 5400 – AVAMBRACCIO “BILANCIERE” DA MM. 2200 – VALVOLE DI BLOCCO SUI CILINDRI DI SOLLEVAMENTO, AVAMBRACCIO “BILANCIERE” - KIT IDRAULICO AUSILIARIO PER ATTREZZATURE TIPO MARTELLO DEMOLITORE, PINZA, BENNA INCLINABILE - BENNA DA SCAVO LARGHEZZA MM. 1000, M3 1,0 CON MATERIALE DI PESO SPECIFICO 1,6 t/m3, CON DENTI A CAPSULA.</p> <p>🚧 CERTIFICATO TECNICO AI FINI DELLA PROTEZIONE CIVILE.</p> <p>Nota Bene: Macchiana con GARANZIA ESTESE con la sottoscrizione del Contratto di Assistenza RENT.</p> | <p>CIACCIO</p> | <p>GF</p> | <p>RA</p> | <p>694.12339</p> | <p>10.125</p> | <p>57.000,00</p> |
|--|-------------|------------|-----------|---|----------------|-----------|-----------|------------------|---------------|------------------|



ESCAVATORI GOMMATI / WHEEL EXCAVATORS

| COSTRUTTORE MODELLO | ANNO | QL. | KW | ALLESTIMENTI | RIF | VEN | ARR | MATR | ORE | PREZZO EURO |
|------------------------|------|-----|----|--------------|-----|-----|-----|------|-----|----------------|
|------------------------|------|-----|----|--------------|-----|-----|-----|------|-----|----------------|



Via S.Gervasio n.1 - 48012 – Bagnacavallo (Ravenna)

Tel: 0545.60000

Fax: 0545.60790

e-mail: rent@rentventurini.it

Responsabile Usato:

Cell. +39335.5923373

| | | | | | | | | | | |
|-----------------|------|-----|------|---|-------|----|----|---|-------|-----------|
| CASE 788 – P | 1999 | 151 | 79,8 | <p>CABINA CON, ARIA CONDIZIONATA, SEDILE MOLLEGGIATO, RISCALDAMENTO, AUTORADIO – CARREGGIATA DA MM. 2.000 – LARGHEZZA MM. 2.480 – PASSO MM. 2.300 - N. 8 GOMME GEMELLATE CON ANELLO INTERMEDIO – LAMA REINTERRO ANTERIORE DA MM. 2.480 - PIEDI STABILIZZATORI POSTERIORE - BRACCIO BASE PRINCIPALE FISSO IN TRIPLICE ARTICOLAZIONE IDRAULICA “POSIZIONATORE” – AVAMBRACCIO “BILANCIERE” DA MM. 2.650 – VALVOLE DI BLOCCO SUI CILINDRI DI SOLLEVAMENTO, POSIZIONATORE, AVAMBRACCIO “BILANCIERE” – DISPOSITIVO DI SOVRACCARICO ANTIRIBALTAMENTO - KIT IDRAULICO AUSILIARIO PER ATTREZZATURE TIPO MARTELLO DEMOLITORE, PINZA, BENNA INCLINABILE - ATTACCO RAPIDO IDRAULICO MARCA ROMEA, MODELLO - BENNA DA SCAVO LARGHEZZA MM., M3 CON MATERIALE DI PESO SPECIFICO 1,6 t/m3, CON LAMA.</p> <p> CERTIFICATO DI CIRCOLAZIONE (DETTO COMUNEMENTE “LIBRETTO”) TARGA</p> <p>Nota Bene: Macchiana con GARANZIA ESTESE con la sottoscrizione del Contratto di Assistenza RENT.</p> | FOGLI | VV | RA | <p>CGG 0211980 - TARGA AB G 705</p> | 9.620 | 28.500,00 |
| | | | | | | | | | | |



Via S.Gervasio n.1 - 48012 – Bagnacavallo (Ravenna)

Tel: 0545.60000

Fax: 0545.60790

e-mail: rent@rentventurini.it

Responsabile Usato:

Cell. +39335.5923373

| | | | | | | | | | | |
|-------------------|------|-----|----|---|-------|----|----|--------|-------|-----------|
| CASE 788 – PGA | 1997 | 145 | 65 | <p>CABINA CON, SEDILE MOLLEGGIATO, RISCALDAMENTO, AUTORADIO – CARREGGIATA DA MM. 2.000 – LARGHEZZA MM. 2.480 – PASSO MM. 2.300 - N. 8 GOMME GEMELLATE CON ANELLO INTERMEDIO – LAMA REINTERRO ANTERIORE DA MM. 2.480 - BRACCIO BASE PRINCIPALE FISSO IN TRIPLICE ARTICOLAZIONE IDRAULICA “POSIZIONATORE” – AVAMBRACCIO “BILANCIERE” DA MM. 3.000 – VALVOLE DI BLOCCO SUI CILINDRI DI SOLLEVAMENTO, POSIZIONATORE, AVAMBRACCIO “BILANCIERE” – DISPOSITIVO DI SOVRACCARICO ANTIRIBALTAMENTO - KIT IDRAULICO AUSILIARIO PER ATTREZZATURE TIPO MARTELLO DEMOLITORE, PINZA, BENNA INCLINABILE - ATTACCO RAPIDO IDRAULICO MARCA SALM, MODELLO</p> <p>- BENNA DA SCAVO LARGHEZZA MM. 800, M3 0,56 CON MATERIALE DI PESO SPECIFICO 1,6 t/m3, CON LAMA.</p> <p>✚ CERTIFICATO DI CIRCOLAZIONE (DETTO COMUNEMENTE “LIBRETTO”)</p> <p>✚ TARGA</p> <p>Nota Bene: Macchiana con GARANZIA ESTESE con la sottoscrizione del Contratto di Assistenza RENT.</p> | BEZZI | ZA | RA | 211289 | 9.796 | 26.000,00 |
| | | | | - TARGA FE AE 261 | | | | | | |



Via S.Gervasio n.1 - 48012 – Bagnacavallo (Ravenna)



Tel: 0545.60000

Fax: 0545.60790

e-mail: rent@rentventurini.it

Responsabile Usato:

Cell. +39335.5923373

| | | | | | | | | | | |
|-------------------------------------|-------------|------------|-----------|--|----------------|-----------|-----------|---|--------------|------------------|
| <p>KOMATSU PW 95 R-2</p> | <p>2001</p> | <p>100</p> | <p>62</p> | <p>CABINA CON, RISCALDAMENTO – CARREGGIATA DA MM. 1815 – LARGHEZZA MM. 2315 – PASSO MM. 2200 – ASSALE ANTERIORE E POSTERIORE STERZANTE - N.4 GOMME SINGOLE – LAMA REINTERRO ANTERIORE DA MM. 2315 – PIEDI STABILIZZATORI POSTERIORE - BRACCIO BASE A BRANDEGGIO LATERALE IDRAULICO - BRACCIO BASE PRINCIPALE FISSO IN TRIPLICE ARTICOLAZIONE IDRAULICA “POSIZIONATORE” – AVAMBRACCIO “BILANCIERE” DA MM. 1600 – VALVOLE DI BLOCCO SUI CILINDRI DI SOLLEVAMENTO – KIT IDRAULICO AUSILIARIO PER ATTREZZATURE TIPO MARTELLO DEMOLITORE, BENNA INCLINABILE – ATTACCO RAPIDO MECCANICO MARCA CAMOT, MODELLO</p> <ul style="list-style-type: none"> - BENNA DA SCAVO LARGHEZZA MM. 300, M3 0,10 CON MATERIALE DI PESO SPECIFICO 1,6 t/m3, CON DENTI A CAPSULA. - BENNA DA SCAVO LARGHEZZA MM. 500, M3 0,19 CON MATERIALE DI PESO SPECIFICO 1,6 t/m3, CON DENTI A CAPSULA. - BENNA DA SCAVO LARGHEZZA MM. 700, M3 0,33 CON MATERIALE DI PESO SPECIFICO 1,6 t/m3, CON DENTI A CAPSULA. - BENNA DA SCAVO LARGHEZZA MM. 1000, M3 0,42 CON MATERIALE DI PESO SPECIFICO 1,6 t/m3, CON DENTI A CAPSULA . <p>  CERTIFICATO DI CIRCOLAZIONE (DETTO COMUNEMENTE “LIBRETTO”)  TARGA </p> <p>Nota Bene: Macchiana con GARANZIA ESTESE con la sottoscrizione del Contratto di Assistenza RENT.</p> | <p>BALDINI</p> | <p>LP</p> | <p>RA</p> | <p>21 D 0200161 - TARGA AN AE 776</p> | <p>4.596</p> | <p>39.000,00</p> |
|-------------------------------------|-------------|------------|-----------|--|----------------|-----------|-----------|---|--------------|------------------|



CARICATORI GOMMATI INDUSTRIALI / INDUSTRIAL WHEEL EXCAVATORS



Via S.Gervasio n.1 - 48012 – Bagnacavallo (Ravenna)

Tel: 0545.60000

Fax: 0545.60790

e-mail: rent@rentventurini.it

Responsabile Usato:

Cell. +39335.5923373

| COSTRUTTORE MODELLO | ANNO | QL | KW | ALLESTIMENTI | RIF | VED | ARR | MATR | ORE | PREZZO EURO |
|------------------------|------|----|----|--------------|-----|-----|-----|------|-----|----------------|
|------------------------|------|----|----|--------------|-----|-----|-----|------|-----|----------------|



Via S.Gervasio n.1 - 48012 – Bagnacavallo (Ravenna)

Tel: 0545.60000

Fax: 0545.60790

e-mail: rent@rentventurini.it

Responsabile Usato:

Cell. +39335.5923373

| | | | | | | | | | | |
|-------------------------------|-------------|------------|-----------|--|--------------------------|-----------|-----------|----------------|--------------|------------------|
| <p>SOLMEC S 90</p> | <p>1995</p> | <p>210</p> | <p>82</p> | <p>CABINA CON, SEDILE MOLLEGGIATO, RISCALDAMENTO - SISTEMA A REGOLAZIONE IDRAULICA DI ALTEZZA VERTICALE – CARREGGIATA DA MM. 1.930, LARGHEZZA MM. 2.500, LUNGHEZZA MM. 4.695, PASSO MM. 2.500 – N° 8 GOMME GEMELLATE SUPER ELASTICHE FUORI STRADA INDUSTRIALI PIENE, MARCA MARANGONI, MODELLO 9.00-20, CON ANELLO INTERMEDIO – LAMA REINTERRO ANTERIORE DA MM. 2.500 – N° 2 PIEDI STABILIZZATORI POSTERIORI - BRACCIO BASE PRINCIPALE FISSO INDUSTRIALE DIRITTO DA MM. 5.000 - AVAMBRACCIO “BILANCIERE” INDUSTRIALE TELESCOPICO LUNGHEZZA TUTTO CHIUSO MM. 2.000, LUNGHEZZA TUTTO APERTO MM. 3.000 - MASSIMO SBRACCIO DAL CENTRO RALLA AL GANCIO MM. 8.000, MASSIMA ALTEZZA DI SOLLEVAMENTO DAL PIANO TERRA AL GANCIO MM. 9.000 - VALVOLE DI BLOCCO SU TUTTI I MARTINETTI – DISPOSITIVO DI SOVRACCARICO ANTIRIBALTAMENTO – KIT IDRAULICO AUSILIARIO PER ATTREZZATURE TIPO BENNA POLIPO.</p> <p>N°1 Benna A Polipo Per Movimentazione Rottame E Materiali Diversi: Marca. - Modello. - Matricola. - Anno. - orientabile con rotazione idraulica a 360°, Marca, Modello, Matricola, Anno – Peso kg. - Denti/Valve/Pale “Semichiusa” n° 5 - Pressione Bar, Dimensioni: altezza chiusa mm., apertura mm., Capacità secondo ISO 7451 m3, Peso Specifico Materiale t/m3 1,8.</p> <p>Completa di supporto di fissaggio al bilanciere.</p> <p>DOCUMENTO MATRICOLA INAIL “I.S.P.E.S.L. Istituto Per La Prevenzione E La Sicurezza Del Lavoro” ASSEGNATA. N° RE 503 / 95</p> <p>Nota Bene: Macchiana con GARANZIA ESTESE con la sottoscrizione del Contratto di Assistenza RENT.</p> | <p>ICMET METALLI</p> | <p>VV</p> | <p>RA</p> | <p>6414268</p> | <p>7.456</p> | <p>24.800,00</p> |
|-------------------------------|-------------|------------|-----------|--|--------------------------|-----------|-----------|----------------|--------------|------------------|



Via S.Gervasio n.1 - 48012 – Bagnacavallo (Ravenna)

Tel: 0545.60000

Fax: 0545.60790

e-mail: rent@rentventurini.it

Responsabile Usato:

Cell. +39335.5923373

| | | | | | | | | | | |
|---------------------------|-------------|------------|-----------|--|--------------|-----------|-----------|---------------|---------------|------------------|
| <p>O&K MH 5.5</p> | <p>2000</p> | <p>200</p> | <p>90</p> | <p>CABINA CON, SEDILE MOLLEGGIATO, RISCALDAMENTO, ARIA CONDIZIONATA, AUTORADIO, GRATA DI PROTEZIONE CABINA ANTERIORE, GRATA DI PROTEZIONE CABINA SUPERIORE FOPS - SISTEMA A REGOLAZIONE IDRAULICA DI ALTEZZA A PARALLELOGRAMMA – CARREGGIATA DA MM. 2.460, LARGHEZZA MM. 2.500, LUNGHEZZA MM. 4.760, PASSO MM. 2.600 – N° 8 GOMME GEMELLATE SUPER ELASTICHE FUORI STRADA INDUSTRIALI PIENE, MARCA GUMASOL, MODELLO 10.00-20, CON ANELLO INTERMEDIO – N° 2 PIEDI STABILIZZATORI ANTERIORI E N° 2 PIEDI STABILIZZATORI POSTERIORI - BRACCIO BASE PRINCIPALE FISSO INDUSTRIALE MONOLITICO DIRITTO DA MM. 7.500 – AVAMBRACCIO “BILANCIERE” INDUSTRIALE DIRITTO DA MM. 7.300 - MASSIMO SBRACCIO DAL CENTRO RALLA AL GANCIO MM. , MASSIMA ALTEZZA DI SOLLEVAMENTO DAL PIANO TERRA AL GANCIO MM. - VALVOLE DI BLOCCO SU TUTTI I MARTINETTI – DISPOSITIVO DI SOVRACCARICO ANTIRIBALTAMENTO – KIT IDRAULICO AUSILIARIO PER ATTREZZATURE TIPO BENNA POLIPO.</p> <p>N°1 Benna A Polipo Per Movimentazione Rottame E Materiali Diversi: Marca. ROZZI - Modello. RV 500A 5P - Matricola. 28089 – Anno. 2007 - orientabile con rotazione idraulica a 360°, MARCA ROZZI, MODELLO R4G, MATRICOLA 3211 – Peso kg. 10.050 - Denti/Valve/Pale “Chiuse/Semichiuse/Aperte” n° 5 - Pressione bar 300 – Dimensioni: altezza chiusa mm. 1.780, apertura mm. 2.140 - Capacità secondo ISO 7451 m3 0,50 - Peso Specifico Materiale t/m3 1,8.</p> <p>Completa di supporto di fissaggio al bilanciere.</p> <p>📄 DOCUMENTO DI DENUNCIA APPARECCHIO DI SOLLEVAMENTO INAIL “I.S.P.E.S.L. Istituto Per La Prevenzione E La Sicurezza Del Lavoro”.</p> <p>Nota Bene: Macchiana con GARANZIA ESTESE con la sottoscrizione del Contratto di Assistenza RENT.</p> | <p>AKRON</p> | <p>VV</p> | <p>RA</p> | <p>117519</p> | <p>10.532</p> | <p>49.000,00</p> |
|---------------------------|-------------|------------|-----------|--|--------------|-----------|-----------|---------------|---------------|------------------|



Via S.Gervasio n.1 - 48012 – Bagnacavallo (Ravenna)

Tel: 0545.60000

Fax: 0545.60790

e-mail: rent@rentventurini.it

Responsabile Usato:

Cell. +39335.5923373

| | | | | | | | | | | |
|---------------------------------|-------------|------------|-----------|---|--------------|-----------|-----------|------------------|--------------|------------------|
| <p>SOLMEC 208 LS</p> | <p>2001</p> | <p>203</p> | <p>79</p> | <p>CABINA CON, SEDILE MOLLEGGIATO, RISCALDAMENTO - SISTEMA A REGOLAZIONE IDRAULICA DI ALTEZZA VERTICALE – CARREGGIATA DA MM. 1.875, LARGHEZZA MM. 2.500, LUNGHEZZA MM. 4.550, PASSO MM. 2.500 – N° 8 GOMME GEMELLATE SUPER ELASTICHE FUORI STRADA INDUSTRIALI PIENE, MARCA MARANGONI, MODELLO 10.00-20, CON ANELLO INTERMEDIO – LAMA REINTERRO ANTERIORE DA MM. 2.500 – N° 2 PIEDI STABILIZZATORI POSTERIORI - BRACCIO BASE PRINCIPALE FISSO INDUSTRIALE DIRITTO DA MM. 5.000 - AVAMBRACCIO “BILANCIERE” INDUSTRIALE TELESCOPICO LUNGHEZZA TUTTO CHIUSO MM. 2.500, LUNGHEZZA TUTTO APERTO MM. 3.500 - MASSIMO SBRACCIO DAL CENTRO RALLA AL GANCIO MM. , MASSIMA ALTEZZA DI SOLLEVAMENTO DAL PIANO TERRA AL GANCIO MM. - VALVOLE DI BLOCCO SU TUTTI I MARTINETTI – DISPOSITIVO DI SOVRACCARICO ANTIRIBALTAMENTO – KIT IDRAULICO AUSILIARIO PER ATTREZZATURE TIPO BENNA POLIPO.</p> <p>N°1 Benna A Polipo Per Movimentazione Rottame E Materiali Diversi: Marca. ROZZI - Modello. RR 650 - Matricola. 31937 – Anno. 2008 - orientabile con rotazione idraulica a 360°, Marca ROZZI, Modello R4G, Matricola 4534, Anno 2008 – Peso kg. 820 - Denti/Valve/Pale “Semichiusa” n° 5 - Pressione Bar 280, Dimensioni: altezza chiusa mm. 1.280, apertura mm. 2.250, Capacità secondo ISO 7451 m3 0,65, Peso Specifico Materiale t/m3 1,8. Completa di supporto di fissaggio al bilanciere.</p> <p>DOCUMENTO MATRICOLA INAIL “I.S.P.E.S.L. Istituto Per La Prevenzione E La Sicurezza Del Lavoro” ASSEGNATA. N° BO 201114 /01</p> <p>Nota Bene: Macchiana con GARANZIA ESTESE con la sottoscrizione del Contratto di Assistenza RENT.</p> | <p>AKRON</p> | <p>VV</p> | <p>RA</p> | <p>E 2084393</p> | <p>4.824</p> | <p>54.000,00</p> |
|---------------------------------|-------------|------------|-----------|---|--------------|-----------|-----------|------------------|--------------|------------------|



Via S.Gervasio n.1 - 48012 – Bagnacavallo (Ravenna)

Tel: 0545.60000

Fax: 0545.60790

e-mail: rent@rentventurini.it

Responsabile Usato:

Cell. +39335.5923373

| | | | | | | | | | | |
|---|-------------|------------|------------|---|----------------|-----------|-----------|---|--------------|---|
| <p>LIEBHERR A 924 C Litronic</p> | <p>2008</p> | <p>296</p> | <p>135</p> | <p>CABINA CON, SEDILE MOLLEGGIATO PNUMATICO E RISCALDATO, RISCALDAMENTO, ARIA CONDIZIONATA, AUTORADIO, GRATA DI PROTEZIONE CABINA ANTERIORE, GRATA DI PROTEZIONE CABINA SUPERIORE FOPS – SISTEMA A REGOLAZIONE IDRAULICA DI ALTEZZA A PARALLELOGRAMMA - CARREGGIATA DA MM. 2.400 , LARGHEZZA MM. 2.750, LUNGHEZZA MM. , PASSO MM. 2.800 – N° 8 GOMME GEMELLATE SUPER ELASTICHE FUORI STRADA INDUSTRIALI PIENE, MARCA , MODELLO , CON ANELLO INTERMEDIO – LAMA REINTERRO ANTERIORE DA MM. 2.750 – N° 2 PIEDI STABILIZZATORI ANTERIORI E N° 2 PIEDI STABILIZZATORI POSTERIORI - BRACCIO BASE PRINCIPALE FISSO INDUSTRIALE MONOLITICO SEMIPIEGATO DA MM. 6.500 – AVAMBRACCIO “BILANCIERE” INDUSTRIALE SEMIPIEGATO DA MM. 5.000 - MASSIMO SBRACCIO DAL CENTRO RALLA AL GANCIO MM. 11.000, MASSIMA ALTEZZA DI SOLLEVAMENTO DAL PIANO TERRA AL GANCIO MM. 12.000 - VALVOLE DI BLOCCO SU TUTTI I MARTINETTI – DISPOSITIVO DI SOVRACCARICO ANTIRIBALTAMENTO – KIT IDRAULICO AUSILIARIO PER ATTREZZATURE TIPO BENNA POLIPO.</p> <p>N°1 Benna A Polipo Per Movimentazione Rottame E Materiali Diversi: Marca. LIEBHERR - Modello. GM 65 - Matricola. – Anno. 2008, orientabile con rotazione idraulica a 360° – Peso kg. 1.520 - Denti/Valve/Pale “Chiuse/Semichiuse/Aperte” n° 5 - Pressione Bar , Dimensioni: altezza chiusa mm..... , apertura mm. , Capacità secondo ISO 7451 m3 0,60, Peso Specifico Materiale t/m3 1,8. Completa di supporto di fissaggio al bilanciere.</p> <p>DOCUMENTO MATRICOLA INAIL “I.S.P.E.S.L. Istituto Per La Prevenzione E La Sicurezza Del Lavoro” ASSEGNATA N° FE 200042 / 2008</p> <p>Nota Bene: Macchiana con GARANZIA ESTESE con la sottoscrizione del Contratto di Assistenza RENT.</p> | <p>ZOFFOLI</p> | <p>VV</p> | <p>RA</p> | <p>WLHZ 1049 PZK 039344</p> | <p>7.563</p> | <p>116.000,00 PREZZO NETTO</p> |
|---|-------------|------------|------------|---|----------------|-----------|-----------|---|--------------|---|



Via S.Gervasio n.1 - 48012 – Bagnacavallo (Ravenna)

Tel: 0545.60000

Fax: 0545.60790

e-mail: rent@rentventurini.it

Responsabile Usato:

Cell. +39335.5923373

| | | | | | | | | | | |
|---------------------------------|-------------|------------|------------|---|------------------------------|-----------|-----------|------------------|-----------|------------------|
| <p>SOLMEC 412 SC</p> | <p>2000</p> | <p>296</p> | <p>104</p> | <p>CABINA CON, SEDILE MOLLEGGIATO PNUMATICO, RISCALDAMENTO, SISTEMA A REGOLAZIONE IDRAULICA DI ALTEZZA VERTICALE CON RIALZO FISSO DA MM. 800 - CARREGGIATA DA MM. 2.630, LARGHEZZA MM. 3.200, LUNGHEZZA MM., PASSO MM. 3.000 – N° 8 GOMME GEMELLATE SUPER ELASTICHE FUORI STRADA INDUSTRIALI PIENE, MARCA, MODELLO, CON ANELLO INTERMEDIO – LAMA RINTERRO ANTERIORE DA MM. 3.200 – N° 2 PIEDI STABILIZZATORI POSTERIORI - BRACCIO BASE PRINCIPALE FISSO INDUSTRIALE DIRITTO DA MM. 7.100 – AVAMBRACCIO “BILANCIERE” INDUSTRIALE DIRITTO DA MM. 5.000 - MASSIMO SBRACCIO DAL CENTRO RALLA AL GANCIO MM., MASSIMA ALTEZZA DI SOLLEVAMENTO DAL PIANO TERRA AL GANCIO MM. - VALVOLE DI BLOCCO SU TUTTI I MARTINETTI – DISPOSITIVO DI SOVRACCARICO ANTIRIBALTAMENTO – KIT IDRAULICO AUSILIARIO PER ATTREZZATURE TIPO BENNA POLIPO.</p> <p>N°1 Benna A Polipo Per Movimentazione Rottame E Materiali Diversi: Marca. SOLMEC - Modello. RV 600 - Matricola. – Anno. 2002, orientabile con rotazione idraulica a 360° – Peso kg. 1.450 – Denti/Valve/Pale “Chiusure/Semichiusure/Aperte” n°6 - Pressione bar 300 – Dimensioni: altezza chiusa mm. 2.320, apertura mm. 1.870 - Capacità secondo ISO 7451 m3 0,60, Peso Specifico Materiale t/m3 1,8.</p> <p>Completa di supporto di fissaggio al bilanciere.</p> <p>DOCUMENTO DI DENUNCIA APPARECCHIO DI SOLLEVAMENTO INAIL “I.S.P.E.S.L. Istituto Per La Prevenzione E La Sicurezza Del Lavoro”.</p> <p>Nota Bene: Macchiana con GARANZIA ESTESE con la sottoscrizione del Contratto di Assistenza RENT.</p> | <p>ROMAGNA TRASPORTI</p> | <p>VV</p> | <p>RA</p> | <p>D 4124364</p> | <p>65</p> | <p>68.000,00</p> |
|---------------------------------|-------------|------------|------------|---|------------------------------|-----------|-----------|------------------|-----------|------------------|



Via S.Gervasio n.1 - 48012 – Bagnacavallo (Ravenna)

Tel: 0545.60000

Fax: 0545.60790

e-mail: rent@rentventurini.it

Responsabile Usato:

Cell. +39335.5923373

| | | | | | | | | | | |
|----------------------------------|-------------|------------|------------|--|----------------|-----------|-----------|------------------|--------------|--|
| <p>SOLMEC 412 ESC</p> | <p>2003</p> | <p>328</p> | <p>130</p> | <p>CABINA CON, SEDILE MOLLEGGIATO, RISCALDAMENTO, AUTORADIO, GRATA DI PROTEZIONE CABINA SUPERIORE FOPS - SISTEMA A REGOLAZIONE IDRAULICA DI ALTEZZA VERTICALE – CARREGGIATA DA MM. 2.630, LARGHEZZA MM. 3.200, LUNGHEZZA MM. , PASSO MM. 3.000 – N° 8 GOMME GEMELLATE SUPER ELASTICHE FUORI STRADA INDUSTRIALI PIENE, “NUOVE” MARCA , MODELLO , CON ANELLO INTERMEDIO – LAMA REINTERRO ANTERIORE DA MM. 3.200 – N° 2 PIEDI STABILIZZATORI POSTERIORI - BRACCIO BASE PRINCIPALE FISSO INDUSTRIALE DIRITTO DA MM. 7.000 – AVAMBRACCIO “BILANCIERE” INDUSTRIALE DIRITTO DA MM. 5.000 - MASSIMO SBRACCIO DAL CENTRO RALLA AL GANCIO MM. , MASSIMA ALTEZZA DI SOLLEVAMENTO DAL PIANO TERRA AL GANCIO MM. - VALVOLE DI BLOCCO SU TUTTI I MARTINETTI – DISPOSITIVO DI SOVRACCARICO ANTIRIBALTAMENTO – KIT IDRAULICO AUSILIARIO PER ATTREZZATURE TIPO BENNA POLIPO.</p> <p>N°1 Benna A Polipo Per Movimentazione Rottame E Materiali Diversi: Marca. SOLMEC - Modello. RV 600 A - Matricola. H4134547 – Anno. 2004, orientabile con rotazione idraulica a 360° – Peso kg. 1.600 - Denti/Valve/Pale “Chiusa/Semichiusa/Aperte” n°5 - Pressione bar 300 - Dimensioni: altezza chiusa mm. 2.320, apertura mm. 1.870 - Capacità secondo ISO 7451 m3 0,60, Peso Specifico Materiale t/m3 1,8.</p> <p>Completa di supporto di fissaggio al bilanciere.</p> <p>Nota Bene: MACCHINA VERNIATA a NUOVO e REVISIONATA con ESTENSIONE GARANZIA POWER TRAIN</p> <p>DOCUMENTO DI DENUNCIA APPARECCHIO DI SOLLEVAMENTO INAIL “I.S.P.E.S.L. Istituto Per La Prevenzione E La Sicurezza Del Lavoro”.</p> <p>Nota Bene: Macchiana con GARANZIA ESTESE con la sottoscrizione del Contratto di Assistenza RENT.</p> | <p>ZOFFOLI</p> | <p>GF</p> | <p>RA</p> | <p>G 4124515</p> | <p>6.218</p> | <p>78.000,00 PREZZO NETTO</p> |
|----------------------------------|-------------|------------|------------|--|----------------|-----------|-----------|------------------|--------------|--|



Via S.Gervasio n.1 - 48012 – Bagnacavallo (Ravenna)

Tel: 0545.60000
 Fax: 0545.60790
 e-mail: rent@rentventurini.it

Responsabile Usato:
 Cell. +39335.5923373

| | | | | | | | | | | |
|--------------------|------|-----|----|---|---------|----|----|--------|------|----------|
| O&K MH 4 PMS | 1996 | 135 | 61 | <p>CABINA CON, SEDILE MOLLEGGIATO – CARREGGIATA DA MM. 1.925, LARGHEZZA MM. 2.500, LUNGHEZZA MM. 4.165, PASSO MM. 2.500 – N° 8 GOMME GEMELLATE PNEUMATICHE, MARCA , MODELLO 10.00-20, CON ANELLO INTERMEDIO – LAMA REINTERRO ANTERIORE DA MM. 2.500 – BRACCIO BASE PRINCIPALE FISSO MONOLITICO DA MM. - AVAMBRACCIO “BILANCIERE” DIRITTO DA MM. - MASSIMO SBRACCIO DAL CENTRO RALLA AL GANCIO MM. , MASSIMA ALTEZZA DI SOLLEVAMENTO DAL PIANO TERRA AL GANCIO MM. - VALVOLE DI BLOCCO SU TUTTI I MARTINETTI – DISPOSITIVO DI SOVRACCARICO ANTIRIBALTAMENTO – KIT IDRAULICO AUSILIARIO PER ATTREZZATURE TIPO BENNA POLIPO.</p> <p>Nota Bene: MACCHINA NON FUNZIONANTE</p> | GARNERO | ZA | RA | 297559 | XXXX | 8.500,00 |
|--------------------|------|-----|----|---|---------|----|----|--------|------|----------|



PALE GOMMATE / WHEEL LOADERS

| COSTRUTTORE MODELLO | ANNO | QL | KW | ALLESTIMENTI | RIF | VEN | ARR | MATR | ORE | PREZZO EURO |
|---------------------|------|----|----|--------------|-----|-----|-----|------|-----|-------------|
|---------------------|------|----|----|--------------|-----|-----|-----|------|-----|-------------|



Via S.Gervasio n.1 - 48012 – Bagnacavallo (Ravenna)

Tel: 0545.60000
 Fax: 0545.60790
 e-mail: rent@rentventurini.it

Responsabile Usato:
 Cell. +39335.5923373

| | | | | | | | | | | |
|-----------------------------|------|-----|-----|--|------------|----|-----|---|-----|-----------|
| LIEBHERR L 544 2plus2 | 2003 | 150 | 121 | <p>CABINA ROPS E FOPS CON RISCALDAMENTO E CLIMATIZZATORE – BRACCI A CINEMATISMO A ZETA – SISTEMA ANTIBECCHIEGGIO – BLOCCAGGIO DIFFERENZIALE SU ENTRAMBI GLI ASSALI – IMPIANTO AUTOMATICO DI LUBRIFICAZIONE CENTRALIZZATA “INGRASSAGGIO” – KIT IDRAULICO INDIPENDENTE ANTERIORE A BASSA PRESSIONE AUSILIARIO PER COMANDO ATTREZZATURE - N° 2 PNEUMATICI ANTERIORI MARCA , MISURA 20.5 R 25 EM N° 2 PNEUMATICI POSTERIORI MARCA , MISURA 20.5 R 25 EM -</p> <p>BENNA ALTO RIBALTAMENTO: Marca. LEONARDI BENNE, Modello. L544, Matricola 3746, Larghezza mm. 2.800, Peso kg. 1.840, Capacità a colmo SAE m3 4,5, Peso Specifico Materiale t/m3 0,800 “farina”, Completa di Lama supplementare.</p> <p>✚ DICHIARAZIONE DI CONFORMITÀ PER VEICOLI DI TIPO OMOLOGATO PER IL RILASCIO DEL (CERTIFICATO DI CIRCOLAZIONE DETTO COMUNEMENTE “LIBRETTO”)</p> <p>Nota Bene: Macchiana con GARANZIA ESTESE con la sottoscrizione del Contratto di Assistenza RENT.</p> | VENTURELLI | VV | S 4 | VATZ 0443 ZZB 009345 - TARGA | XXX | 47.000,00 |
|-----------------------------|------|-----|-----|--|------------|----|-----|---|-----|-----------|



TERNE ARTICOLATE / LOADER BACKHOES ARTICULATED

| COSTRUTTORE MODELLO | ANNO | QL | KW | ALLESTIMENTI | RIF | VEN | ARR | MATR | ORE | PREZZO EURO |
|------------------------|------|----|----|--------------|-----|-----|-----|------|-----|----------------|
|------------------------|------|----|----|--------------|-----|-----|-----|------|-----|----------------|



Via S.Gervasio n.1 - 48012 – Bagnacavallo (Ravenna)

Tel: 0545.60000

Fax: 0545.60790

e-mail: rent@rentventurini.it

Responsabile Usato:

Cell. +39335.5923373

| | | | | | | | | | | |
|-----------------------------------|-------------|-----------|-----------|--|--------------|-----------|-----------|--|--------------|------------------|
| <p>VENIERI VF 9 23</p> | <p>2002</p> | <p>85</p> | <p>84</p> | <p>CABINA CON RISCALDAMENTO E ARIA CONDIZIONATA – BRACCI PALA A CINEMATISMO A ZETA – ATTACCO RAPIDO MECCANICO MARCA, VENIERI, MODELLO – BLOCCAGGIO DIFFERENZIALE SU ENTRAMBI GLI ASSALI - BENNA PALA, 4.In.1 Multifunzione, LARGHEZZA MM. 2.250, M3 1,2 CON MATERIALE DI PESO SPECIFICO 1,8 KG/M3, CON LAMA – KIT IDRAULICO A BASSA ED ALTA PRESSIONE AUSILIARIO ANTERIORE PER ATTREZZATURE</p> <p>- BRACCIO RETROESCAVATORE BASE A BRANDEGGIO LATERALE IDRAULICO, BRACCIO BASE PRINCIPALE MONOLITICO E BRACCIO DEPORTE “SCAVO LATERALE”, AVAMBRACCIO “BILANCIERE” TELESCOPICO, LUNGHEZZA TUTTO CHIUSO MM. LUNGHEZZA TUTTO APERTO MM. – KIT IDRAULICO A BASSA ED ALTA PRESSIONE AUSILIARIO POSTERIORE PER ATTREZZATURE TIPO MARTELLONE E BENNA INCLINABILE.</p> <p>– BENNA RETROESCAVATORE DA SCAVO LARGHEZZA MM. 400, M3 0,15, CON MATERIALE DI PESO SPECIFICO 1,6 t/m3, CON LAMA.</p> <p>– BENNA RETROESCAVATORE DA SCAVO LARGHEZZA MM. 600, M3 0,23, CON MATERIALE DI PESO SPECIFICO 1,6 t/m3, CON LAMA.</p> <p>– BENNA RETROESCAVATORE DA SCAVO LARGHEZZA MM. 800, M3 0,33, CON MATERIALE DI PESO SPECIFICO 1,6 t/m3, CON LAMA.</p> <p>– BENNA RETROESCAVATORE DA SCAVO LARGHEZZA MM. 1.300, M3 0,70, CON MATERIALE DI PESO SPECIFICO 1,6 t/m3, CON LAMA.</p> <p>✚ CERTIFICATO DI CIRCOLAZIONE (DETTO COMUNEMENTE “LIBRETTO”)</p> <p>✚ TARGA</p> <p>Nota Bene: Macchiana con GARANZIA ESTESE con la sottoscrizione del Contratto di Assistenza RENT.</p> | <p>BEZZI</p> | <p>ZA</p> | <p>RA</p> | <p>21830 - TARGA ADE 265</p> | <p>7.018</p> | <p>37.000,00</p> |
|-----------------------------------|-------------|-----------|-----------|--|--------------|-----------|-----------|--|--------------|------------------|



Via S.Gervasio n.1 - 48012 – Bagnacavallo (Ravenna)

Tel: 0545.60000

Fax: 0545.60790

e-mail: rent@rentventurini.it

Responsabile Usato:

Cell. +39335.5923373



MINIESCAVATORI CINGOLATI / MINI EXCAVATORS ON CRAWLERSI

| COSTRUTTORE MODELLO | ANNO | QL | KW | ALLESTIMENTI | RIF | VEN | ARR | MATR | ORE | PREZZO EURO |
|---------------------|------|----|-----|--|----------|-----|-----|----------|-------|-------------|
| IHIMER 16 NXT | 2005 | 17 | 9,7 | <p>CABINA CON, RISCALDAMENTO, AUTORADIO – TETTUCCIO - CARREGGIATA FISSA DA MM. 750 - CINGOLI IN GOMMA DA MM. 230 – LARGHEZZA MM. 980 - LAMA REINTERRO DA MM. 980 - BRACCIO BASE A BRANDEGGIO LATERALE IDRAULICO – BRACCIO BASE PRINCIPALE MONOLITICO – AVAMBRACCIO “BILANCIERE” DA MM. 1200 – KIT IDRAULICO AUSILIARIO A DOPPIO EFFETTO PER ATTREZZATURE TIPO MARTELLO DEMOLITORE, BENNA INCLINABILE – ATTACCO RAPIDO MECCANICO MARCA CANGINI, MODELLO AR 15.3A, MATRICOLA 00091145.</p> <p>- BENNA DA SCAVO LARGHEZZA MM. 300, M3 0,025 CON MATERIALE DI PESO SPECIFICO 1,6 t/m3, CON LAMA.</p> <p>- BENNA DA PULIZIA CANALI FISSA LARGHEZZA MM. 1500, M3 0,096 CON MATERIALE DI PESO SPECIFICO 1,6 t/m3.</p> <p>- SELLA DI ATTACCO RAPIDO MECCANICO CANGINI PER MARTELLO DEMOLITORE TECNA HF 15</p> <p>Nota Bene: Macchiana con GARANZIA ESTESE con la sottoscrizione del Contratto di Assistenza RENT.</p> | GRAZIOLI | SL | RA | AM300132 | 1.645 | 15.000,00 |



Via S.Gervasio n.1 - 48012 – Bagnacavallo (Ravenna)

Tel: 0545.60000
 Fax: 0545.60790
 e-mail: rent@rentventurini.it

Responsabile Usato:
 Cell. +39335.5923373

| | | | | | | | | | | |
|------------------------------|------|----|------|--|--------|----|----|---------|-------|-----------|
| KOMATSU PC 35 R-8 | 2004 | 36 | 20,6 | <p>CABINA CON, RISCALDAMENTO - CARREGGIATA FISSA MM. 1220 – CINGOLI IN GOMMA DA MM. 300 – LARGHEZZA MM. 1520 - LAMA REINTERRO DA MM. 1520 - BRACCIO BASE A BRANDEGGIO LATERALE IDRAULICO - BRACCIO BASE PRINCIPALE MONOLITICO – AVAMBRACCIO “BILANCIERE” DA MM. 1750 – KIT IDRAULICO AUSILIARIO A DOPPIO EFFETTO PER ATTREZZATURE TIPO MARTELLO DEMOLITORE, PINZA, BENNA INCLINABILE. – BENNA DA SCAVO LARGHEZZA MM. 800, M3 0,16 CON MATERIALE DI PESO SPECIFICO 1,6 t/m3, CON DENTI IMBULLONATI.</p> <p>Nota Bene: Macchiana con GARANZIA ESTESE con la sottoscrizione del Contratto di Assistenza RENT.</p> | LIZZIO | GF | RA | F 21670 | 1.666 | 21.500,00 |
|------------------------------|------|----|------|--|--------|----|----|---------|-------|-----------|



MARTELLI DEMOLITORI IDRAULICI / HYDRAULICHAMMERS BOOM

| COSTRUTTORE MODELLO | ANNO | QL | KW | ALLESTIMENTI | RIF | VEN | ARR | MATR | ORE | PREZZO EURO |
|--------------------------------|------|-----|----|---|-------|-----|-----|--------|-----|-------------|
| PROMOVE PMV 290 | 2004 | 2,9 | | <p>Martello Demolitore Idraulico al Posto Benna: Per frantumare rapidamente roccia e calcestruzzo. – Peso Macchina di Utilizzo da kg. 400 a kg. 12.000, Peso Demolitore kg. 290, Portata Olio Richiesto l/min. 40/100, Pressione Regolata al Demolitore bar. 80, Max Pressione Ammissibile sul Ritorno bar. 3 - Sella d'attacco per attacco rapido meccanico, Marca VENIERI, Modello - Tubi di collegamento - N° 1 Utensile a Punta e N° 1 utensile a Scalpello.</p> <p>Montato Precedentemente su: Marca VENIERI, Modello 9.23.</p> | BEZZI | ZA | RA | 124135 | | 3.250,00 |



Via S.Gervasio n.1 - 48012 – Bagnacavallo (Ravenna)

Tel: 0545.60000

Fax: 0545.60790

e-mail: rent@rentventurini.it

Responsabile Usato:

Cell. +39335.5923373

| | | | | | | | | |
|-------------------------|------|-----|---|---------------|----|----|------------|-----------------|
| TECNA HF 45 | 2001 | 2,0 | <p>Martello Demolitore Idraulico al Posto Benna: Per frantumare rapidamente roccia e calcestruzzo. – Peso Macchina di Utilizzo da kg. 2,5 a kg. 4,5, Peso Demolitore kg. 200, Portata Olio Richiesto l/min. 35/50 - Pressione Regolata al Demolitore bar. 120, Max Pressione Ammissibile sul Ritorno bar. 150 – Sella d'attacco per attacco rapido meccanico, Marca CANGINI, Modello - Tubi di collegamento - N° 1 Utensile a Punta.</p> | RB SERVICE | FG | RA | 2196 | 1.200,00 |
| KRUPP HM 135 | 2001 | 1,9 | <p>Martello Demolitore Idraulico al Posto Benna: Per frantumare rapidamente roccia e calcestruzzo. – Peso Macchina di Utilizzo da kg. a kg., Peso Demolitore kg. 195, Portata Olio Richiesto l/min. 20/55, Pressione Regolata al Demolitore bar., Max Pressione Ammissibile sul Ritorno bar. - Sella d'attacco per attacco rapido meccanico, Marca CAMOT, Modello - Tubi di collegamento - N° 1 Utensile a Scalpello.</p> <p>Montato Precedentemente su: Marca KOMATSU, Modello PW 95</p> | BALDINI | VV | RA | 0731-00770 | 1.000,00 |
| YUCI 200 | 2002 | 2,0 | <p>Martello Demolitore Idraulico al Posto Benna: Per frantumare rapidamente roccia e calcestruzzo. – Peso Macchina di Utilizzo da kg. a kg., Peso Demolitore kg. 200, Portata Olio Richiesto l/min. 33, Pressione Regolata al Demolitore bar. 90/110, Max Pressione Ammissibile sul Ritorno bar. - Sella d'attacco - Tubi di collegamento - N° 1 Utensile a Scalpello, N° 1 Utensile a Punta.</p> <p>Montato Precedentemente su: Marca BOB CAT, Modello 331</p> | MINGARDI | BA | RA | 10116 | 1.600,00 |



Via S.Gervasio n.1 - 48012 – Bagnacavallo (Ravenna)

Tel: 0545.60000

Fax: 0545.60790

e-mail: rent@rentventurini.it

Responsabile Usato:

Cell. +39335.5923373

ATTREZZATURE VARIE / VARIOUS

| COSTRUTTORE MODELLO | ANNO | QL | KW | ALLESTIMENTI | RIF | VEN | ARR | MATR | ORE | PREZZO EURO |
|---------------------------------------|------|-----|----|---|--------------|-----|-----|-----------------|-----|-------------|
| ROZZI RVN 600 | 1997 | 16 | | BENNA A POLIPO PER MOVIMENTAZIONE ROTTAME E MATERIALI DIVERSI: Marca. ROZZI - Modello. RVN 600 - Matricola. 5489 - Anno. 1997 - SENZA rotazione idraulica a 360° – Peso kg. 1600 - Capacità lt. dm3. 600 – Denti n. 6 - Pressione bar 300 – Dimensioni: altezza chiusa mm. 1870, apertura mm. 2110 Completa di supporto di fissaggio al bilanciere. | TONDINI | PS | RA | 5489 | | 2.600,00 |
| KANGO 900 K | | 0,1 | | MARTELLO DEMOLITORE A MANO CE: COMPLETO DI N.2 UTENSILI. – W 1050 – 220 VOLT | EDIL PLASTIC | | RA | 902976 26070 | | 600,00 |
| MANTOVANI BENNE CR 5 P | 1999 | 5 | | PINZA: orientabile Con Rotazione LIBERA a 360°, Completa di sella d'attacco e tubi di collegamento. Peso Macchina di Utilizzo da ton. 5 a ton. 14 Peso kg. 530, Potenza kg. , Lame Pressione bar. , Lame l/min. , Rotazione bar. , Rotazione l/min , Dimensioni: altezza mm. , apertura mm., lunghezza lame mm. . | | | RA | 900501 | | 4.500,00 |
| MANTOVANI BENNE CR 5 P | 1995 | 5 | | PINZA: orientabile Con Rotazione LIBERA a 360°, Completa di sella d'attacco e tubi di collegamento. Peso Macchina di Utilizzo da ton. 5 a ton. 14 Peso kg. 530, Potenza kg. , Lame Pressione bar. , Lame l/min. , Rotazione bar. , Rotazione l/min , Dimensioni: altezza mm. , apertura mm., lunghezza lame mm. . | | | RA | 404039 | | 3.400,00 |



Via S.Gervasio n.1 - 48012 – Bagnacavallo (Ravenna)

Tel: 0545.60000

Fax: 0545.60790

e-mail: rent@rentventurini.it

Responsabile Usato:

Cell. +39335.5923373

| | | | | | | | | | | |
|--------------------|------|--|--|--|--|--|----|--|--|----------|
| ROZZI R 30 | | | | <p>BENNA A POLIPO PER MOVIMENTAZIONE ROTTAME E MATERIALI DIVERSI: CON - SENZA rotazione idraulica a 360° – Peso kg. - Capacità lt. dm3. – Denti n. - Pressione bar – Dimensioni: altezza chiusa mm. , apertura mm. Completa di supporto di fissaggio al bilanciere.</p> | | | RA | | | 600,00 |
| ROZZI R 50 /350 | 2001 | | | <p>BENNA A POLIPO PER MOVIMENTAZIONE ROTTAME E MATERIALI DIVERSI: CON - SENZA rotazione idraulica a 360° – Peso kg. - Capacità lt. dm3. – Denti n. - Pressione bar – Dimensioni: altezza chiusa mm. , apertura mm. Completa di supporto di fissaggio al bilanciere.</p> | | | RA | | | 800,00 |
| MALAGUTI M 4 | 2002 | | | <p>TRIVELLA: CON - SENZA Rotazione idraulica a 360°. Completa di supporto di fissaggio al bilanciere. Peso kg. , Dimensioni: altezza motore mm. , larghezza motore mm. , lunghezza coclea mm. , diametro coclea mm. , OPTIONALS, prolunga con eliche Diametro mm. 280 OPTIONALS, prolunga con eliche Diametro mm. 3000 OPTIONALS, prolunga con eliche Diametro mm. 3000 OPTIONALS, prolunga con eliche Diametro mm. 3000 OPTIONALS, prolunga con eliche Diametro mm. 1500 OPTIONALS, prolunga senza eliche.</p> | | | RA | | | 1.800,00 |

N.B: I DATI SOPRA ELENCATI, LE DATE. LA DISPONIBILITA' E I PREZZI, SONO PURAMENTE INDICATIVI E SUSCETTIBILI DI VARIAZIONE SENZA PREAVVISO.
N.B: I PREZZI SONO DA INTENDERSI IVA ESCLUSA